

## Quand dois-je venir au laboratoire à jeun ?

**IDÉE RECUE : Je dois toujours venir au labo à jeun !**

par  
le Dr. N. Awaida

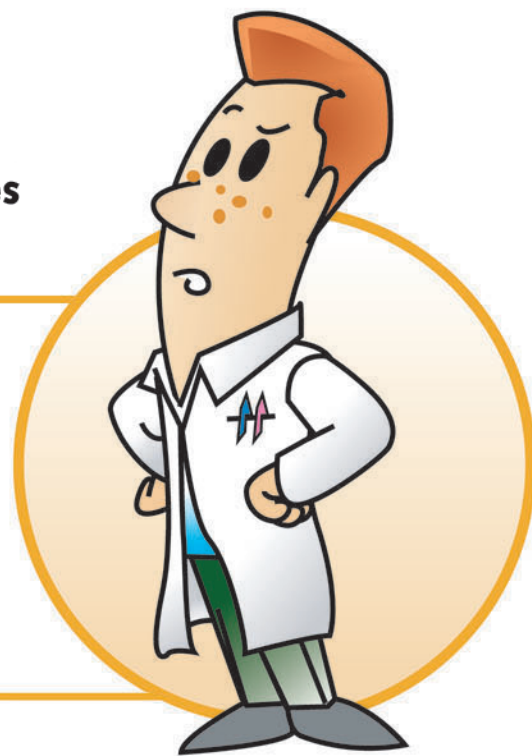
**En réalité, la très grande majorité des analyses sanguines ne nécessitent pas que vous restiez à jeun.**

**Seuls, les dosages de GLYCEMIE,  
BILAN LIPIDIQUE (Cholestérol et/ou Triglycérides),  
et le dosage de la PROLACTINE  
nécessitent que vous soyez à jeun depuis 12 heures !**

**C'est-à-dire... SANS BOIRE,  
SANS MANGER,  
Depuis au moins 12 heures**

### Remarque

**Seul un quart de petit verre d'eau  
est autorisé pour s'humecter la bouche  
et les lèvres.**



Dr. Schweitzer

**Les dosages de glycémie et de bilan lipidique font partie de plus de 50% des bilans demandés par les médecins, d'où la confusion répandue dans l'idée que toutes les prises de sang se font à jeun.**

Pour toute précision, veuillez vous renseigner auprès de votre laboratoire